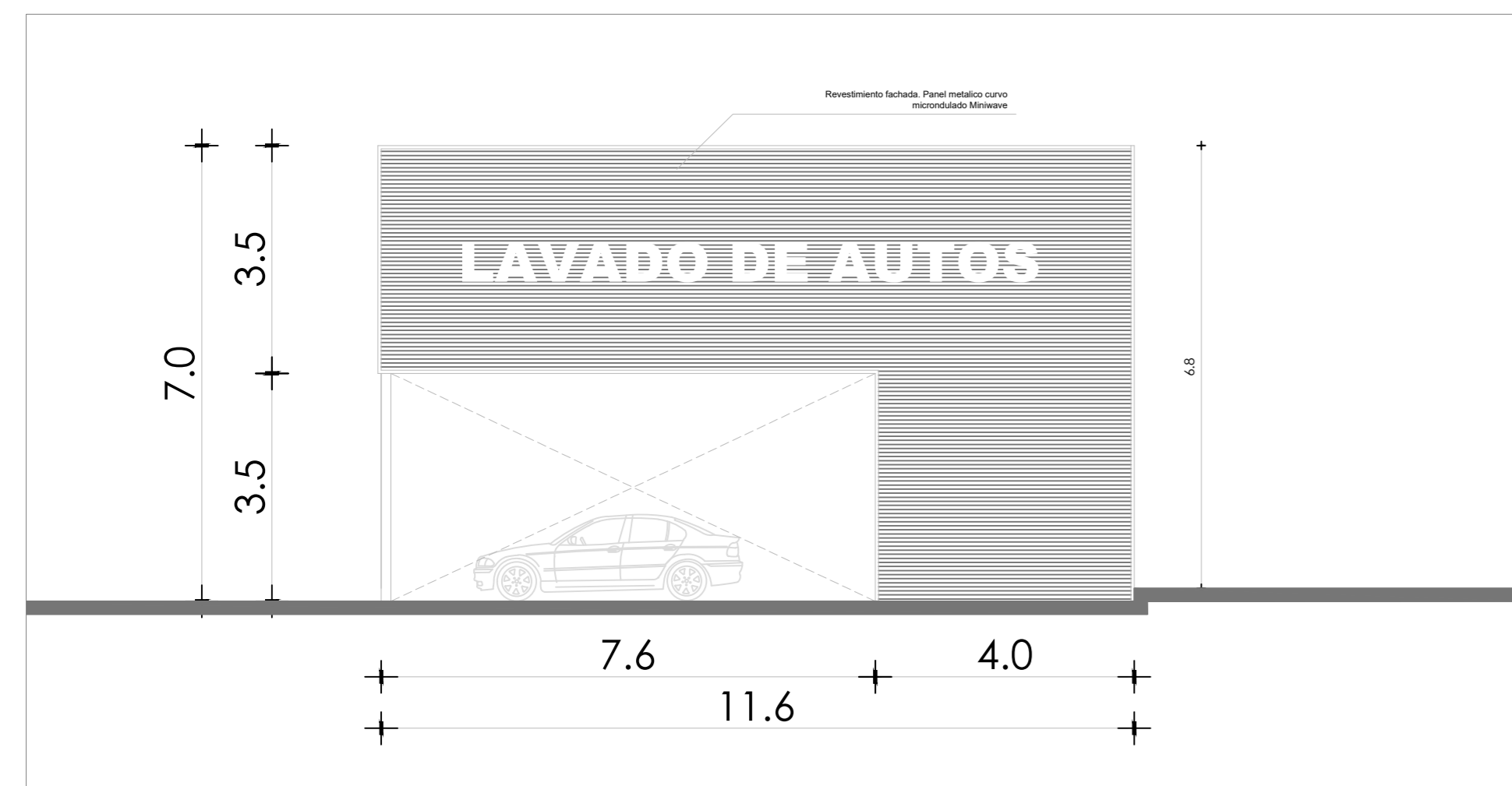
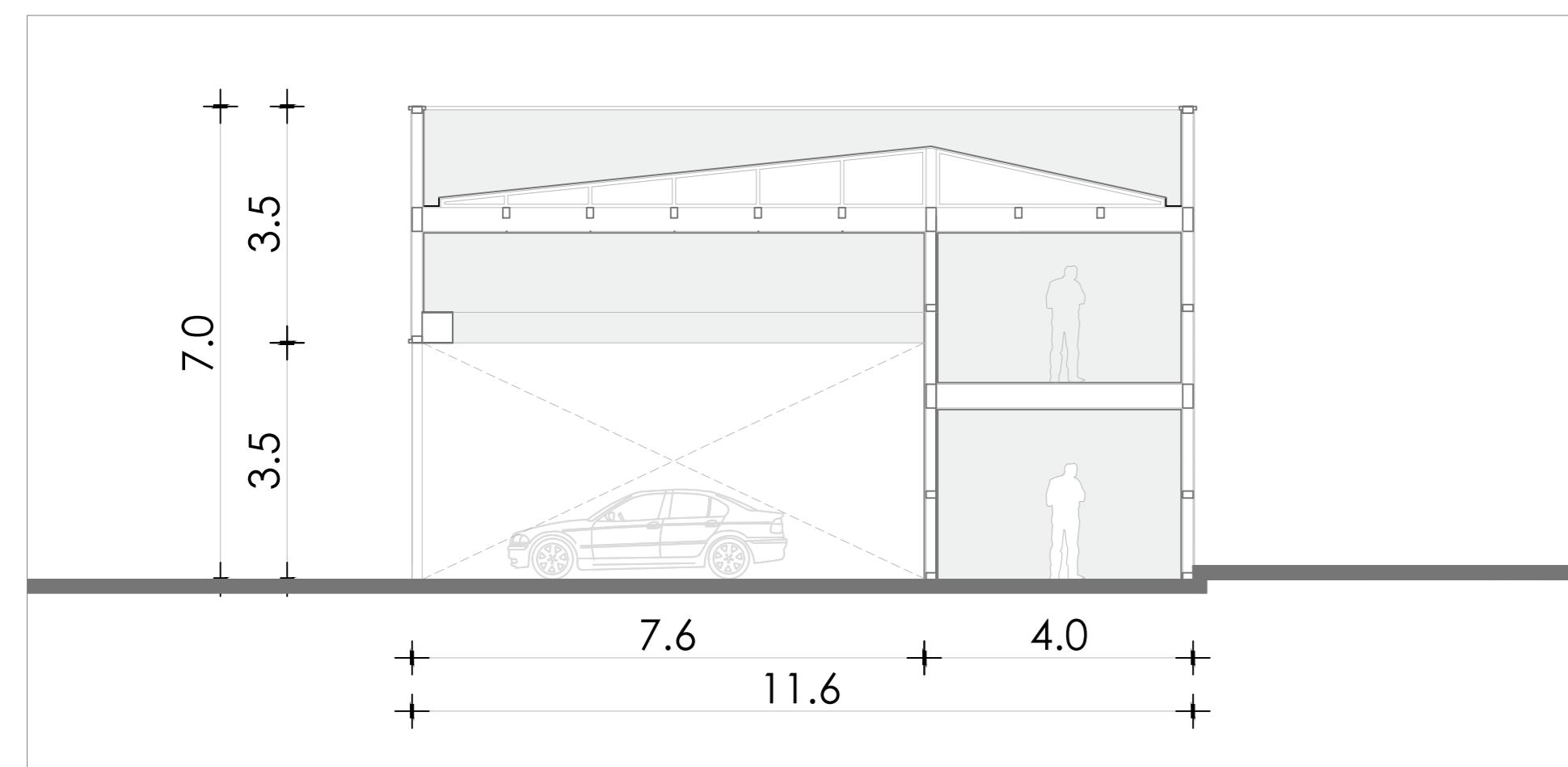


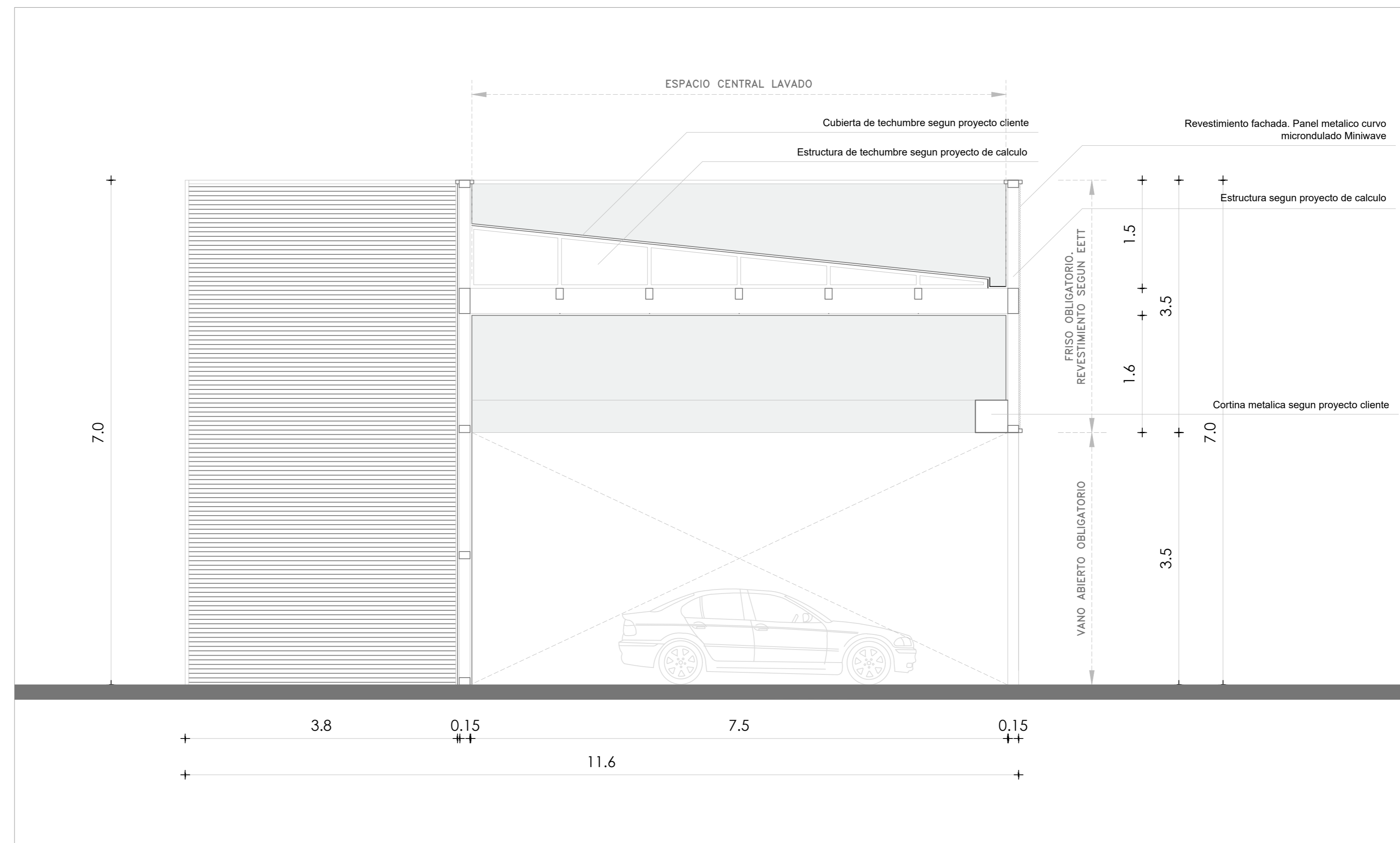
FACHADA ORIENTE EDIFICIO GENERAL



FACHADA NORTE - LOCAL 02



CORTE TRANSVERSAL 1



CORTE TRANSVERSAL 2 _ ESPECIFICACIONES

SITIO / LOCAL / ESPACIO

**FICHA TECNICA
LOCAL 02
LAVADO AUTOS**

UBICACION

AREA COMERCIAL
MALL ZOFRI

JEFE AREA OBRAS Y PROYECTOS

LEONARDO MUJICA PIZARRO

JEFE AREA MANTENIMIENTO

LUIS ARMESTO PIZARRO

ESCALA

INDICADAS

DIBUJO CAD

LMP

FECHA

24-03-2021

PLANO N°

L - 02

ESPECIFICACIONES TECNICAS GENERALES

FACTIBILIDAD INSTALACIONES TECNICAS

FUNDACIONES	REVESTIMIENTO EXTERIOR	PAVIMENTOS	CUBIERTA Y HOJALATERIA	INSTALACION ELECTRICA	Existente en sitio. Instalacion trifasica. 40KW.
Cimientos de Hormigon Armado segun proyecto de Calculo Estructural ZOFRI.	Panel ondulado metalico Miniwave. Terminacion lisa. Color gris grafito. Espesor 0,4 mm. radio onda 2500 mm.	Lavado: Radier hormigon pulido. Interiores: Segun proyecto usuario.	Planchas Zincalum + pintura antioxido. Detalles segun proyecto usuario.	ALCANTARILLADO	Existente en sitio. Conexion a PVC 110mm.
ESTRUCTURA GALPON	TABIQUERIA INTERIOR	TABIQUERIA INTERIOR	VENTANAS	AGUA POTABLE	Existente en sitio. Conexion a 1 1/2".
				CLIMATIZACION	A implementar por usuario.
Estructura soportante de Edificio galpon, pilares y vigas de acero segun proyecto de Calculo Estructural ZOFRI.	Tabiqueria volcometal 90CA. Planchas de volcanita, terminacion pintura blanca.	Tabiqueria aluminio vidriada, perfilera segun proyecto usuario.	Perfileria de aluminio color negro.	EXT / DET INCENDIOS	A implementar por usuario.
				CORRIENTES DEBILES	A implementar por usuario.

